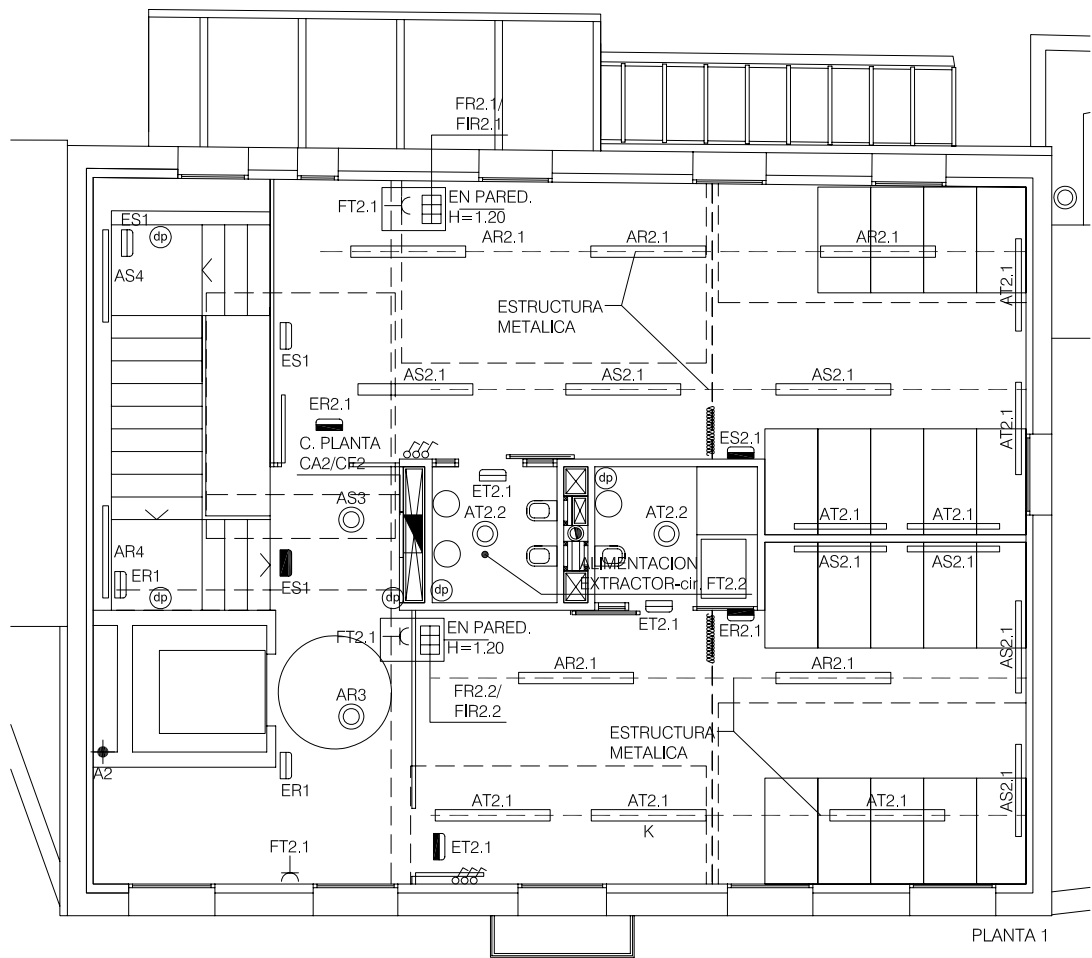
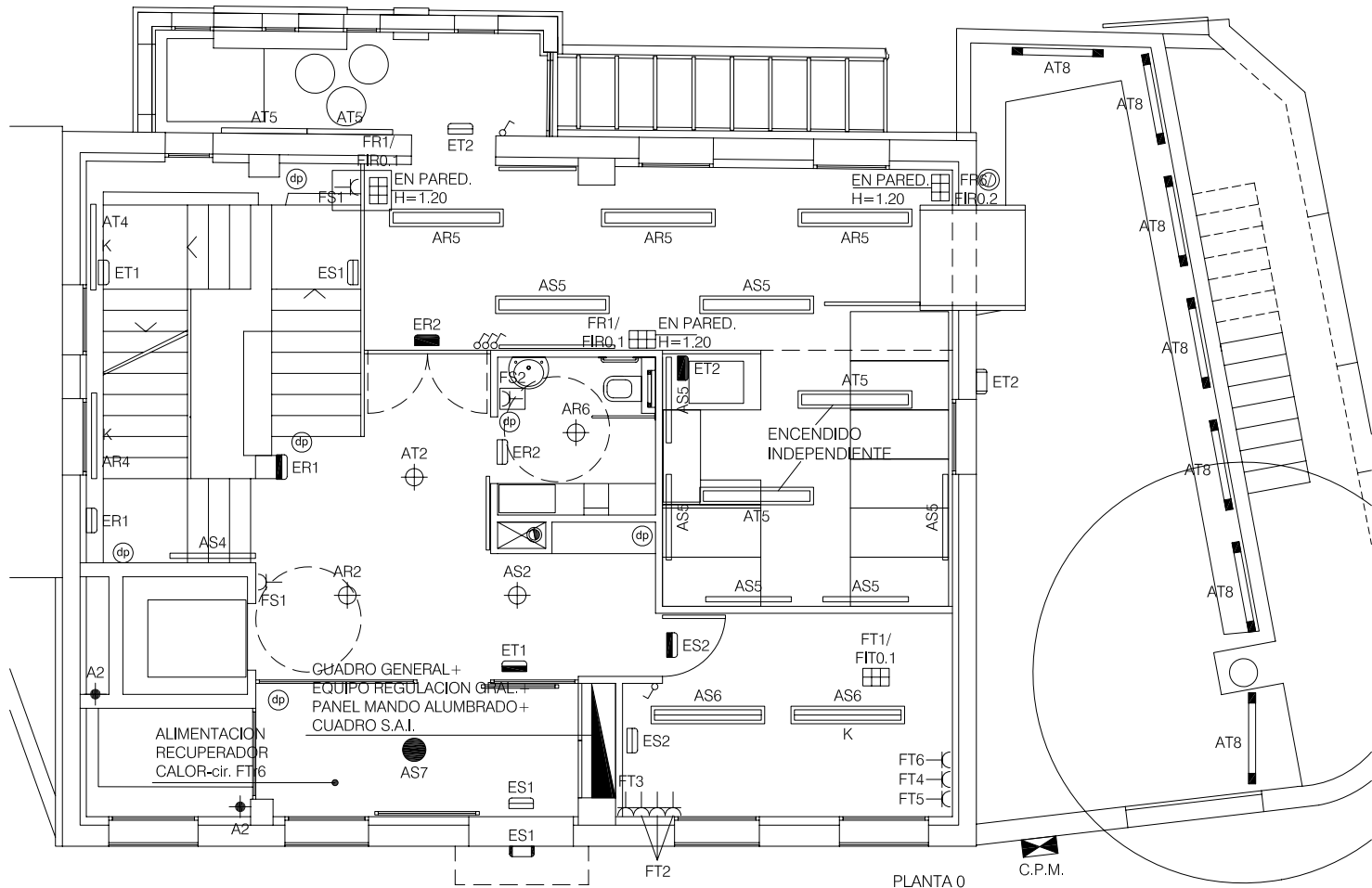


PLANTA -1



PLANTA 1



PLANTA 0

SIMBOLOGIA

- A PANTALLA FLUORESCENTE ESTANCA PARA 2 TUBOS FLUORESCENTES TL-D 36W (EXISTENTES)
- A-1 PANTALLA FLUORESCENTE ESTANCA PARA 1 TUBO FLUORESCENTE TL-D 36W/840 CON REACTANCIA ELECTRONICA REGULABLE HF-R (PHILIPS PACIFIC TCW215 1xTL-D36W/830 HF-R, O EQUIVALENTE)
- A-2 PANTALLA FLUORESCENTE ESTANCA EN INSTALACION VERTICAL PARA 1 TUBO FLUORESCENTE TL-D 36W/840 CON REACTANCIA ELECTRONICA REGULABLE HF-R (PHILIPS PACIFIC TCW215 1xTL-D36W/830 HF-R, O EQUIVALENTE)
- B-1 PANTALLA PARA MONTAJE ADOSADO O SUSPENDIDO O APLIQUE DE PARED PARA 1 LAMPARA TL-5-28W CON REACTANCIA ELECTRONICA REGULABLE Y DIFUSOR DE LAMAS DE ALUMINIO BRILLANTE (PHILIPS CELINO TCS680 C8 1xTL5-28W/830 HF-D, O EQUIVALENTE)
- B-2 PANTALLA PARA MONTAJE ADOSADO O SUSPENDIDO O APLIQUE DE PARED PARA 1 LAMPARA TL-5-35W CON REACTANCIA ELECTRONICA REGULABLE Y DIFUSOR DE LAMAS DE ALUMINIO BRILLANTE (PHILIPS CELINO TCS680 C8 1xTL5-35W/830 HF-D, O EQUIVALENTE)
- B-3 PANTALLA PARA MONTAJE ADOSADO O SUSPENDIDO O APLIQUE DE PARED PARA 2 LAMPARAS TL-5-35W CON REACTANCIA ELECTRONICA REGULABLE Y DIFUSOR DE LAMAS DE ALUMINIO BRILLANTE (PHILIPS CELINO TCS680 C8 2xTL5-35W/830 HF-D, O EQUIVALENTE)
- C-1 PANTALLA PARA MONTAJE EMPOTRADO PARA 2 LAMPARAS TL-5-35W CON REACTANCIA ELECTRONICA REGULABLE Y DIFUSOR DE LAMAS DE ALUMINIO BRILLANTE (PHILIPS TBS600 C6 2xTL5-35W/830 HF-D, O EQUIVALENTE)
- C-2 PANTALLA PARA MONTAJE EMPOTRADO PARA 1 LAMPARA TL-5-35W CON REACTANCIA ELECTRONICA REGULABLE Y DIFUSOR DE LAMAS DE ALUMINIO BRILLANTE (PHILIPS TBS600 C6 1xTL5-35W/830 HF-D, O EQUIVALENTE)
- D-1 DOWNLIGHT ADOSABLE EN SUPERFICIE PARA 2 LAMPARAS FLUORESCENTES COMPACTAS PL-C18W CON REACTANCIA ELECTRONICA REGULABLE (PHILIPS FUGATO FULL METAL FCS291 C 2xPL-C/4P18W/830 HF-D, O EQUIVALENTE)
- D-2 DOWNLIGHT ADOSABLE EN SUPERFICIE PARA 2 LAMPARAS FLUORESCENTES COMPACTAS PL-C26W CON REACTANCIA ELECTRONICA REGULABLE (PHILIPS FUGATO FULL METAL FCS291 C 2xPL-C/4P26W/830 HF-D, O EQUIVALENTE)
- D-3 DOWNLIGHT ADOSABLE EN SUPERFICIE PARA 1 LAMPARA DESCARGA CDM-T 70W CON REACTANCIA ELECTRONICA REGULABLE (PHILIPS FUGATO COMPACT MBS260 36 1xCDM-T70W/830 HF-D, O EQUIVALENTE)
- E-1 DOWNLIGHT EMPOTRABLE PARA 1 LAMPARA FLUORESCENTE COMPACTA PL-C 26W CON REACTANCIA ELECTRONICA REGULABLE (PHILIPS FUGATO PERFORMANCE FBS270 C 1xPL-C/4P26W/830 HF-D, O EQUIVALENTE)
- E-2 DOWNLIGHT EMPOTRABLE PARA 2 LAMPARAS FLUORESCENTES COMPACTAS PL-C 26W CON REACTANCIA ELECTRONICA REGULABLE (PHILIPS FUGATO PERFORMANCE FBS270 C 2xPL-C/4P26W/830 HF-D, O EQUIVALENTE)
- K FOTOCELULA PARA INCORPORAR A LUMINARIA PARA UN CONTROL MAXIMO DE 20 REACTANCIAS ELECTRONICAS REGULABLES (PHILIPS LUXENE LRL 1220/08, O EQUIVALENTE)
- F-1 BLOQUE AUTONOMO EMERGENCIA 80 LUM./1h NORMALUX EXTRAPLANA F-80, O EQUIVALENTE
- F-2 BLOQUE AUTONOMO EMERGENCIA 168 LUM./1h NORMALUX EXTRAPLANA F-200, O EQUIVALENTE
- F-3 BLOQUE AUTONOMO EMERGENCIA 263 LUM./1h NORMALUX EXTRAPLANA F-300, O EQUIVALENTE
- F-4 BLOQUE AUTONOMO EMERGENCIA ESTANCO 61 LUM./1h NORMALUX HERMETIC DE-60, O EQUIVALENTE
- F-5 BLOQUE AUTONOMO EMERGENCIA ESTANCO 135 LUM./1h NORMALUX HERMETIC DE-150, O EQUIVALENTE
- J-1 DETECTOR DE MOVIMIENTO PARA CONTROL AUTOMATICO TEMPORIZADO
- J-2 INTERRUPTOR SENCILLO
- J-3 INTERRUPTOR CONMUTADO
- J-4 INTERRUPTOR CONMUTADO ESTANCO
- K-1 TOMA DE CORRIENTE SCHUKO 16A CON PROTECCION INFANTIL
- K-2 TOMA DE CORRIENTE SCHUKO 16A ESTANCA IP45
- K-3 TOMA DE CORRIENTE 25A 2P+T ESTANCA IP45
- K-4 TOMA DE CORRIENTE TRIFASICA CETAC 16A 3P+N+T ESTANCA IP45
- K-5 PUESTO DE TRABAJO CON:
2 TOMAS SCHUKO 16A CON PROTECCION INFANTIL
2 TOMAS SCHUKO 16A ROJAS (S.A.I.) CON PROTECCION INFANTIL
2 CONECTORES VOZ/DATOS RJ45 Cat. 6
1 ESPACIO RESERVA

PROXECTO BÁSICO E DE EXECUCIÓN DE ESCOLA INFANTIL CONCELLO DE VIGO



11

PLANO: INSTALACIÓN ELÉCTRICA DATA: SETEMBRO 2011
SITUACION: RÚA MESTRES GOLDAR N°22, CONCELLO DE VIGO ESCALA: 1/100

OBRAS E PROXECTOS MUNICIPAIS

dellineacion: alfonso rodriguez

arquitectos municipais: juan luis piñeiro ferradás david carvajal rodríguez-cadarso